

# CONTROL Y TRAZABILIDAD DE PROCESOS



**Analtec**  
Laboratorios

CALIDAD - CONFIDENCIALIDAD Y EXPERIENCIA A SU SERVICIO

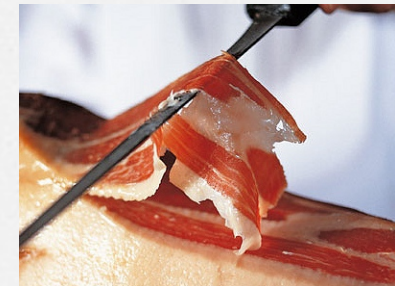
Gabriel Eduardo Ospino Torres  
Microbiólogo

# Proceso

El término proceso utilizado en “control de procesos” o “procesos industriales”, se refiere a cambiar o refinar materias primas para lograr un producto final.

**Analtec**  
Laboratorios

La materia prima, que puede o no cambiar de estado físico durante el proceso, es transferida, medida, mezclada, calentada, enfriada, filtrada, almacenada o manipulada de alguna manera para producir el producto final



# Control de Procesos

Consiste en medir resultados y verificar con respecto a las especificaciones. Según la situación, puede realizarse con todo el resultado o sólo sobre muestras tomadas frecuentemente. Este segundo caso se denomina Control Estadístico de Procesos.

CALIDAD - CONFIDENCIALIDAD Y EXPERIENCIA A SU SERVICIO

Las medidas efectuadas se llevan a un gráfico que permite visualizar el estado del proceso y tomar decisiones



# DEFINICIONES BÁSICAS

## NO CONFORMIDAD

Incumplimiento de un requisito

## ACCIÓN CORRECTIVA

Acción tomada para eliminar la causa de una no conformidad detectada u otra situación indeseable. Se emprende para prevenir que algo vuelva a producirse.

## ACCIÓN PREVENTIVA

Acción tomada para eliminar una no conformidad potencial u otra situación potencialmente indeseable.

## CORRECCIÓN

Acción tomada para eliminar una no conformidad detectada. Esta dirigida a los resultados negativos obtenidos en la etapa de HACER de la Ruta de CTC, siendo objetivo actuar, de modo inmediato, en contra de ellos y eliminarlos.

## ○ CAUSA RAIZ

- Es el factor o factores causales básicos que si se corrigen o se eliminan impedirán la recurrencia del problema. La raíz principal será la que cree la diferencia entre el comportamiento real y el esperado de un proceso

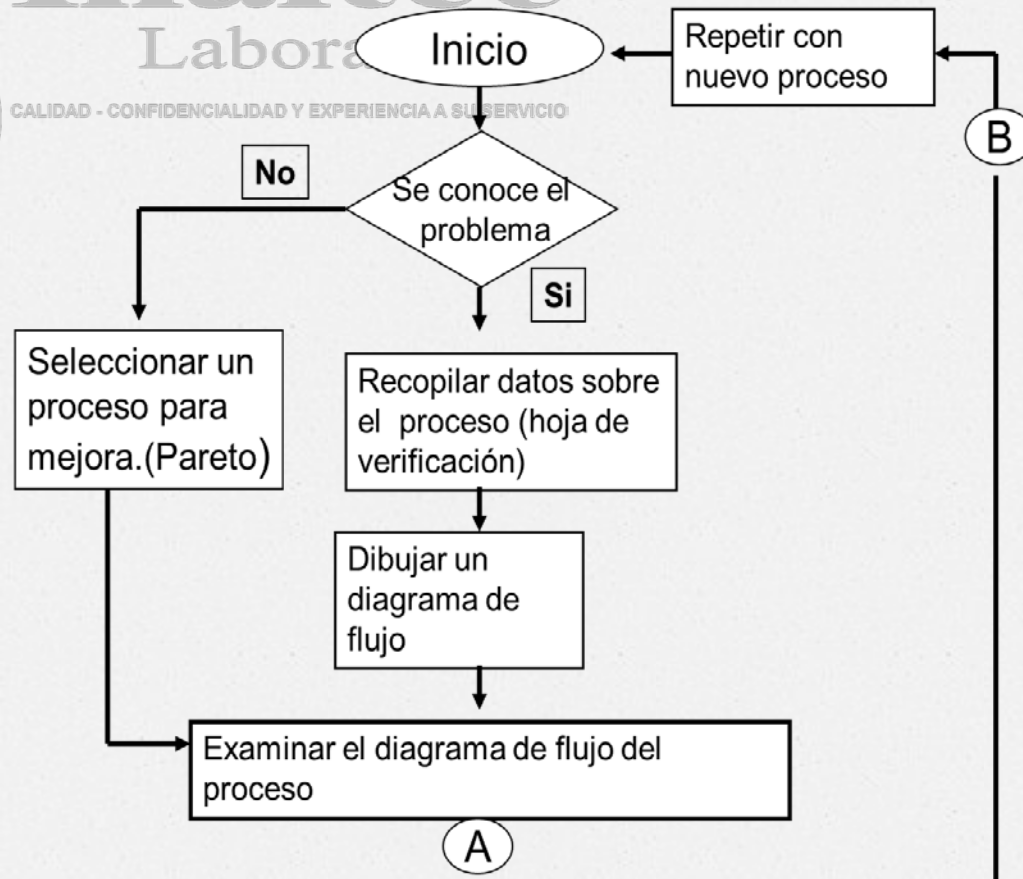
# ESTRATEGIA PARA LA MEJORA DE PROCESOS



**Analtec**

Laboratorios

CALIDAD - CONFIDENCIALIDAD Y EXPERIENCIA A SU SERVICIO



A

Recopilar más información

Presentar datos en forma efectiva Histograma  
- Diagrama de dispersión Pareto, etc.

Análisis de las causas Pareto, CE,  
Tormenta de I, Gráficos de control

Volver a planear el proceso

Poner en práctica y mantener  
el nuevo proceso

B



Analtec

CALIDAD - CO

# ESTRATEGIAS DE MEJORAMIENTO



1. Recopilar datos útiles

2. Identificar las causas fundamentales de los problemas

3. Desarrollar soluciones apropiadas

4. Planificar y ejecutar cambios



**1. Desarrollar conciencia entre los líderes**

**2. Planificar el cambio**

**3. Ejecutar el cambio**

**4. Verificar el cambio**

**5. Actuar para refinar y estandarizar**

**Analtec**  
Laboratorios

CALIDAD - CONFIDENCIALIDAD Y EXPERIENCIA A SU SERVICIO





**Analteco**

Laboratorio

CALIDAD - CONFIDABILIDAD Y EXPERIENCIA A SU SERVICIO

**HERRAMIENTAS  
PARA EL  
CONTROL DE  
PROCESOS**

